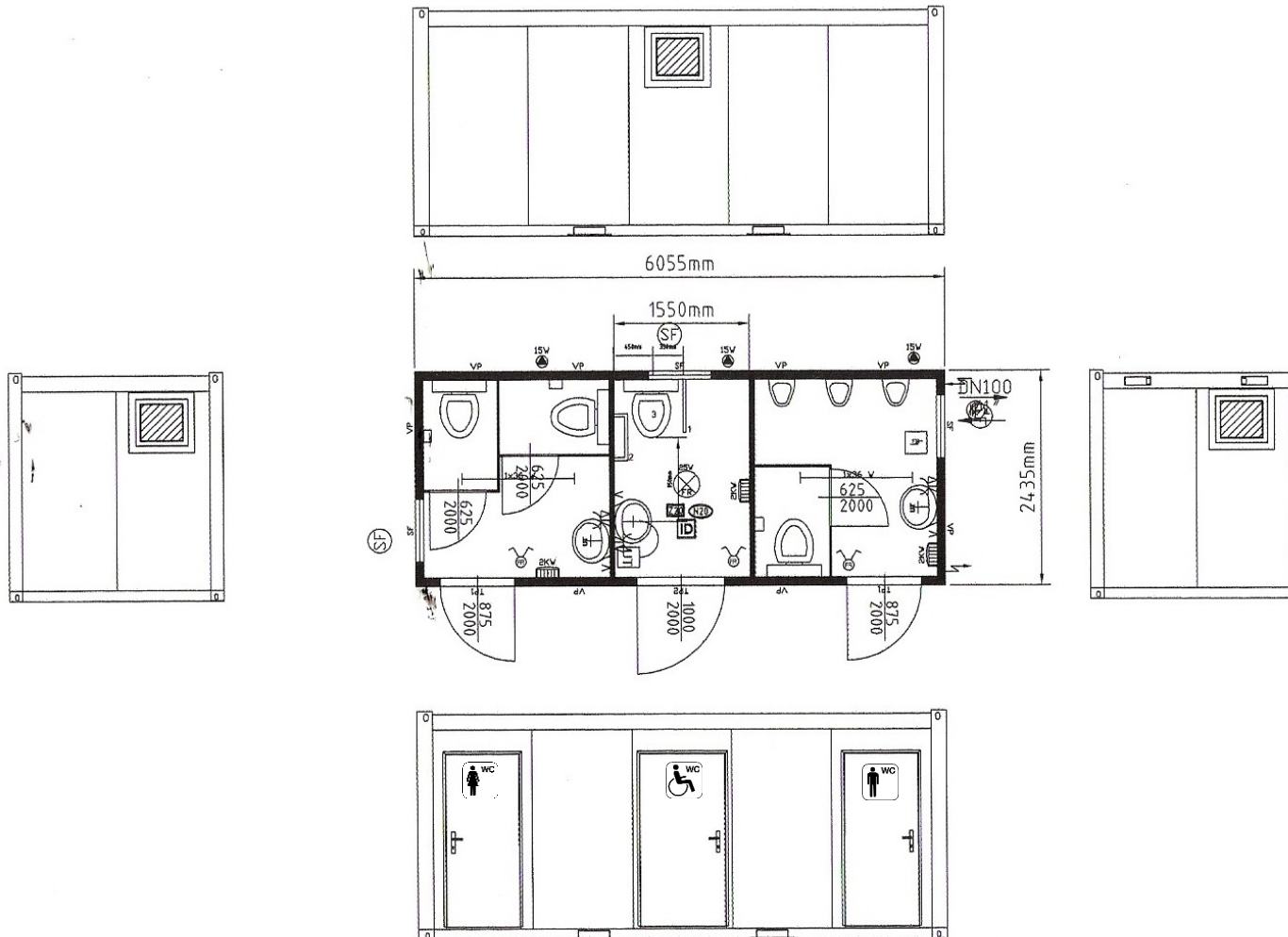


BESCHREIBUNG WC-CONTAINER



20'-Container

Länge:	6.055 mm
Breite:	2.435 mm
Innenhöhe:	2.350 mm
Außenfarbe:	grau
Innenfarbe:	weiß

Basis aus Zement und Holz, Boden aus rutschfestem PVC-Belag, Containerelemente aus verzinktem Stahlblech, Abstand Staplereinschübe: 1.650 mm

Ausstattung: 

Damen:

2 WC-Kabinen
Waschbecken, Spiegel, Heizlüfter 2 KW

Unisex – Rollstuhlfahrer:

1 WC-Kabine
Waschbecken, Spiegel, Heizlüfter á 2 kW

Herren:

1 WC-Kabine
3 Urinalbecken mit Druckknopfspülung
Waschbecken, Spiegel, Heizlüfter á 2 KW

Technische Informationen:

Stromanschluss:

Stromanschluss über im Rahmen versenkte CEE-Außensteckdosen (400 V/32 A/5-polig)

Zuleitung:

Rohrdimension (Außengewinde) 1 (NW 25), stirnseitige Zuführung (PVC Verrohrung)

Abteilung:

Das Abwasser (NW 125) im Container zusammengefasst und Stirnseitig durch die Containerwand geführt.

Strom-, Wasser- und Kanalanschluss muss bauseits vom Mieter hergestellt werden.