

## Großzelt 30,00 m, Seitenhöhe 4,00 m Tendone 30,00 m, altezza lato 4,00 m

### Spannweite / Larghezza

3.000 cm

### Seitenhöhe / altezza lato

400 cm

### Firsthöhe / altezza colmo

887 cm

### Dachneigung / pendenza falde

18°

### Raster / Passo

500 cm

### Längstes Bauteil / componente più lunga

1.070 cm

### Minimale Aufstelllänge / lunghezza minima

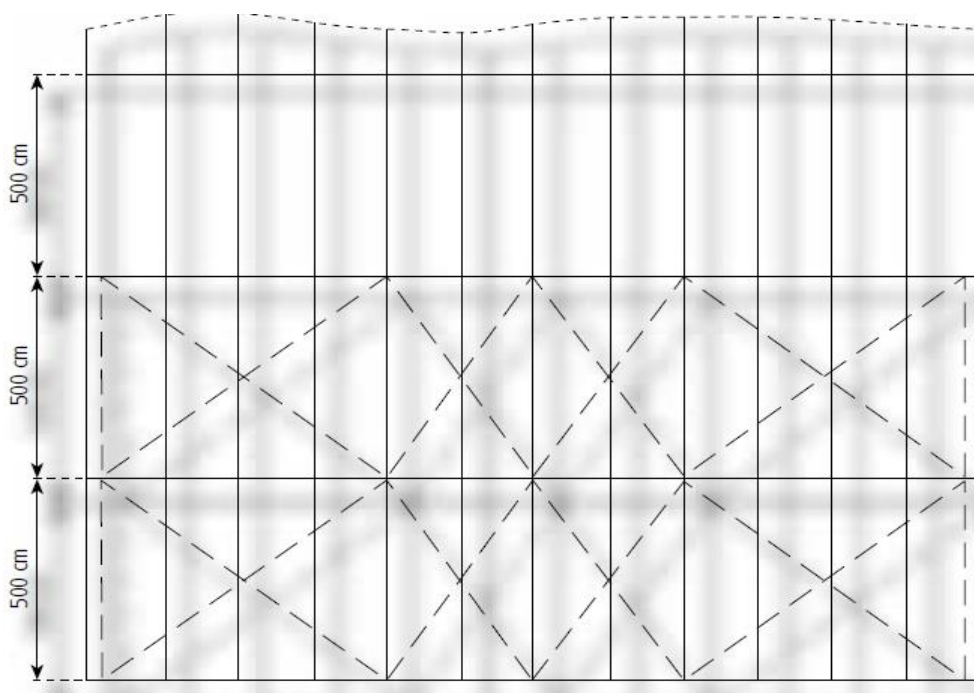
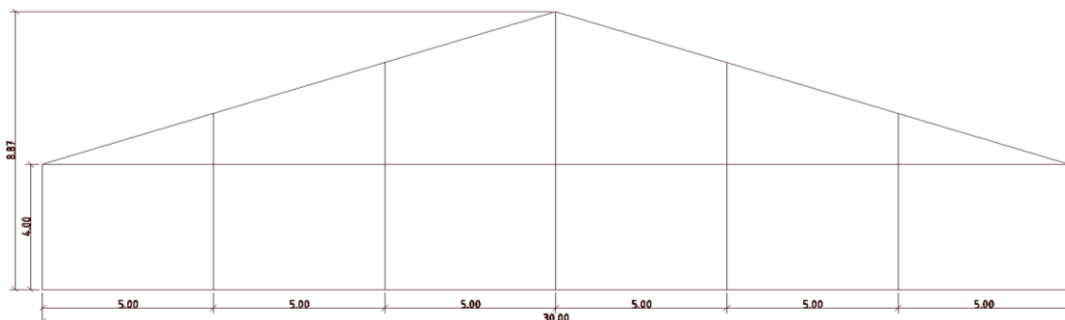
2.000 cm

### Hauptprofil / profilo principale

250x120x5/4 mm

### Eckverbindungen / tipo incastro

Knotenblechverbindung mit Eck- und Firststrebe / piastra di giunzione con saetta di colmo e di gronda



Windverbandsfeld  
campo controventato

### Windgeschwindigkeit nach DIN

### Carico vento in base a DIN

130 km/h Windlast/carico vento  
0,8 kN/m<sup>2</sup>

### Anbaumöglichkeiten

### Possibilità di ampliamento

---  
---

### Fußboden / pavimentazione

Holzboden mit Kantholz- oder Stahlunterbau  
Pedana con sottostruttura in legno o ferro

### Beplanung / telonatura

PVC-Beplanung, weiß  
Telin in PVC bianco

### Verankerung / ancoraggio

Erdnägel / picchetti

### Zubehör

Verankerung mit Gewichten • Grund- Not- und Notausgangsbeleuchtung • Türen • Rampen • Seitenwände mit Fenstern • Diesel- oder Stromheizungen  
• zertifizierte Dieseltanks • Teil- oder Volldekorations • Teppichboden • chemische WC's oder WC's mit Abfluss • Bühnen • Theken ...

### Accessori

Ancoraggio tramite zavorre • illuminazione di sala, di sicurezza e di emergenza • porte • rampe d'accesso • pareti laterali finestrati • riscaldamenti a corrente o gasolio  
• serbatoi gasolio certificati • decorazione/controsoffitto • moquette • bagni chimici oppure idrici • palchi • banconi ...

**Erma Zelte GmbH/Srl**

Pfarrweg/Via Parrocchia, 20 - 39045 Franzensfeste/Fortezza (BZ)

T. +39 0472 833022 - F. +39 0472 459480 - info@ermazelte.it