

Großzelt 12,00 m, Seitenhöhe 3,00 m Tendone 12,00 m, altezza lato 3,00 m

Spannweite / Larghezza

1.200 cm

Seitenhöhe / altezza lato

300 cm

Firsthöhe / altezza colmo

520 cm

Dachneigung / pendenza falde

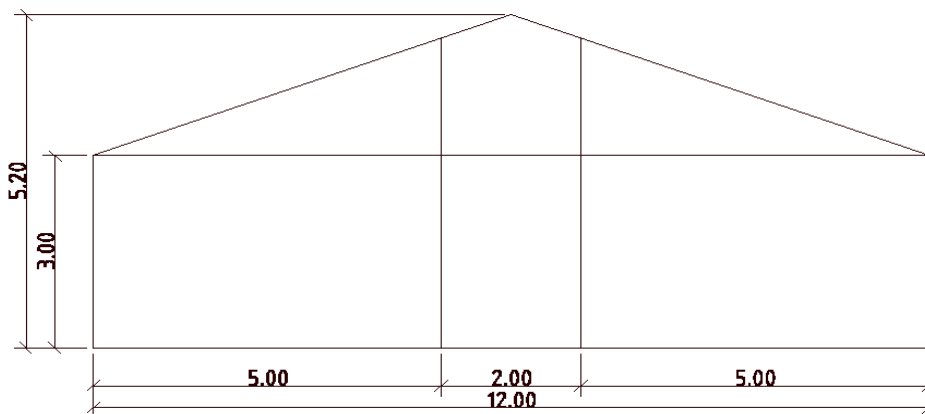
20°

Raster / Passo

500 cm

Längstes Bauteil / componente più lunga

660 cm



Minimale Aufstelllänge / lunghezza minima

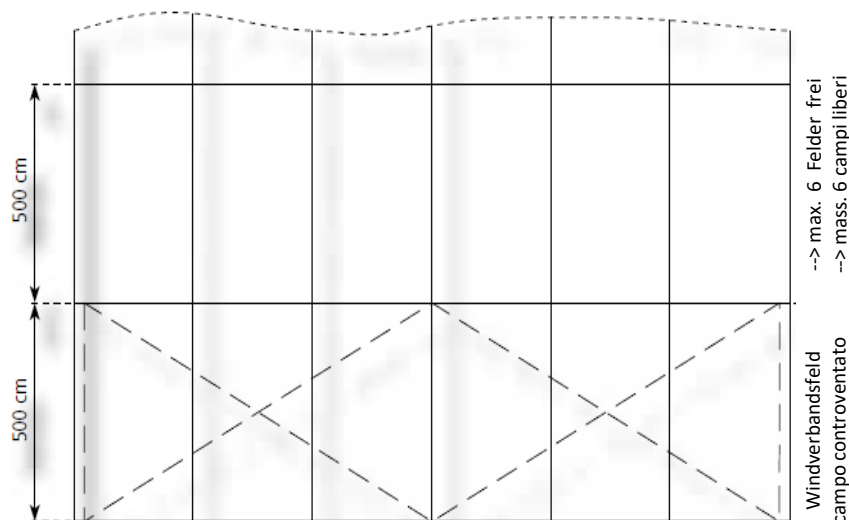
1.000 cm

Hauptprofil / profilo principale

160x100x3 mm

Eckverbindungen / tipo incastro

Schiebeverbindung/incastro a coda di rondine



Windgeschwindigkeit nach DIN

Carico vento in base a DIN

100 km/h Windlast/carico vento
0,5 kN/m²

Anbaumöglichkeiten

Possibilità di ampliamento

Wirtschaftsanbau 4,00 m
Ampliamento laterale 4,00 m

Fußboden / pavimentazione

Holzboden mit Kantholz- oder Stahlunterbau
Pedana con sottostruttura in legno o ferro

Beplanung / telonatura

PVC-Beplanung, weiß oder transparent
Telin in PVC bianco oppure trasparente

Verankerung / ancoraggio

Erdnägel / picchetti

Zubehör

Verankerung mit Gewichten • Grund- Not- und Notausgangsbeleuchtung • Türen • Rampen • Seitenwände mit Fenstern • Diesel- oder Stromheizungen
• zertifizierte Dieseltanks • Teil- oder Volldekorations • Teppichboden • chemische WC's oder WC's mit Abfluss • Bühnen • Theken ...

Accessori

Ancoraggio tramite zavorre • illuminazione di sala, di sicurezza e di emergenza • porte • rampe d'accesso • pareti laterali finestrati • riscaldamenti a corrente o gasolio
• serbatoi gasolio certificati • decorazione/controsoffitto • moquette • bagni chimici oppure idrici • palchi • banconi ...

Erma Zelte GmbH/Srl

Pfarrweg/Via Parrocchia, 20 - 39045 Franzensfeste/Fortezza (BZ)

T. +39 0472 833022 - F. +39 0472 459480 - info@ermazelte.it