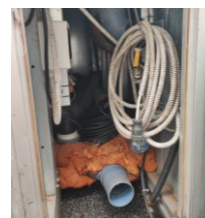
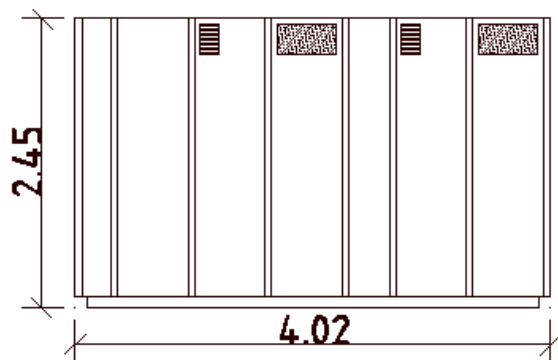
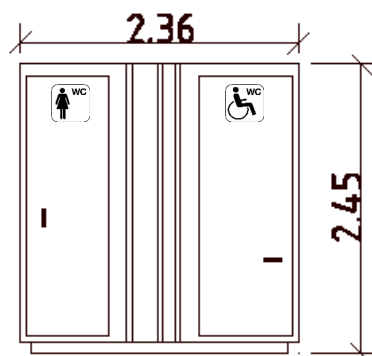
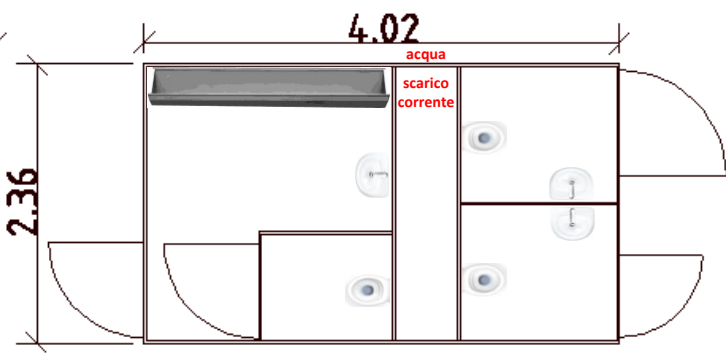
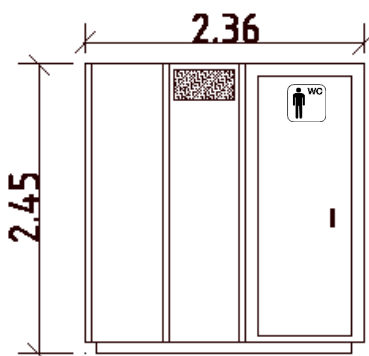
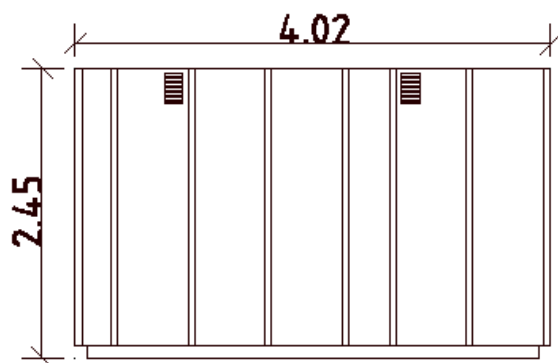


DESCRIZIONE CONTAINER SANITARIO



Attacco acqua
Attacco rapido „Gardena“



Scarico
tubo in PVC NW DN 110

Container sanitario mobile

Lunghezza:	4.020 mm
Larghezza:	2.360 mm
Altezza:	2.450 mm
Colore esterno:	argento
Colore interno:	argento
Peso:	2.180 kg

Pareti interne ed esterne metalliche, pavimentazione in lamiera grecata antiscivolo.



Allestimenti:

Signore:

1 cabina WC con water, portarotolo e lavandino

Disabili/Unisex:

1 cabina WC con water, portarotolo, lavandino, maniglione ribaltabile per disabili, rampa d'accesso

Signori:

1 cabina WC con water e portarotolo, vasca orinatoio 200x40 cm con risciacquo regolabile e lavandino

Informazioni tecniche:

Corrente:

Scaldacqua da 230 V con dicitura CE, attacco alla corrente tramite presa Schuko.

Attacco acqua:

Allacciamento acqua tramite attacco rapido "Gardena"

Scarico:

Attacco scarico attraverso tubo di scarico in PVC (NW DN 110)

L'allacciamento acqua, scarico e corrente va fatto dal locatore dopo la consegna del container.